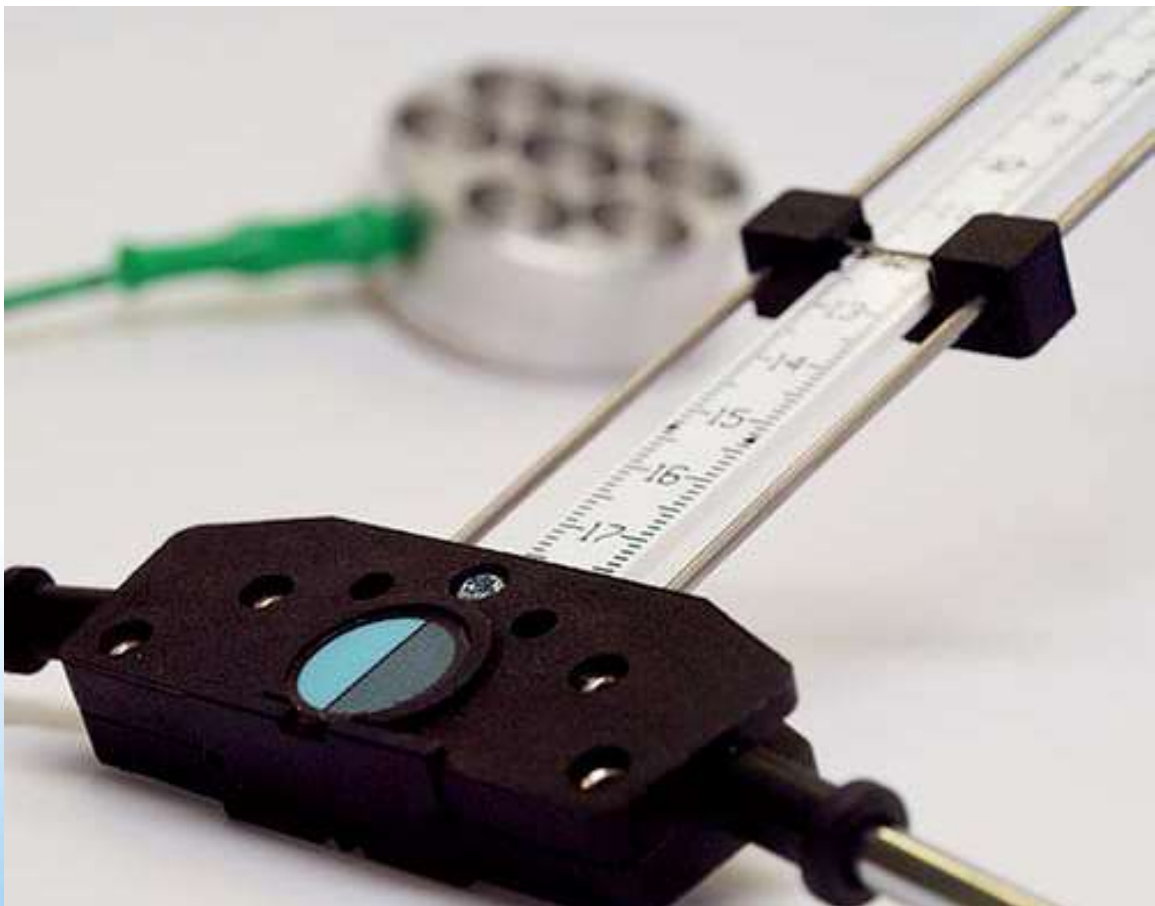




**ACMOS**  
L'Équilibre Énergétique

# ANTENNE LECHER ACMOS



**SBJ INTERNATIONAL CENTRE DE RECHERCHE TECHNIQUE ET SCIENTIFIQUE**

11, rue Lafayette - 75009 PARIS (FRANCE) - Tél : 01 45 26 03 57 - [www.acmos-sbj.com](http://www.acmos-sbj.com) - [contact@acmos-sbj.com](mailto:contact@acmos-sbj.com)



## INTRODUCTION

L'objet de ce livret est de présenter brièvement cet instrument extraordinaire qu'est l'Antenne Lecher ACMOS, aujourd'hui référence incontestée, largement diffusée et utilisée à travers le monde, par les professionnels de tous bords (bioénergéticiens, architectes, géobiologues, radiesthésistes, spécialistes de la qualité de l'environnement, ingénieurs agronomes...) comme par tous ceux qui s'intéressent à la vérification de la qualité énergétique de leur alimentation, de leur environnement, ... La Méthode ACMOS a été mise au point par René Naccachian, ingénieur, chercheur en biophysique et en bioénergétique, spécialiste en médecine énergétique, en sciences et en biologie moléculaire. Il dirige depuis 1986 le Centre de Recherche Technique et Scientifique SBJ International.

De nombreux stages de formation sont proposés : stages pratiques d'utilisation de l'Antenne et de maîtrise des techniques ACMOS, cursus complet de formation de bioénergéticien ACMOS ou d'expert en qualité de l'environnement, stages de perfectionnement à thèmes.

Vous trouverez ci-après un bref rappel des fondements scientifiques de l'antenne de Lecher, une présentation de l'antenne ACMOS et de ses principales applications en médecine quantique et en géobiologie.



## LES FONDEMENTS SCIENTIFIQUES

L'Antenne de Lecher est un instrument scientifique construit à partir des travaux du physicien autrichien Ernst Lecher (1856-1926) qui démontra en 1890 que "la célérité de l'onde électromagnétique qui se propage dans des fils métalliques est sensiblement égale à celle de la lumière dans le vide" (dictionnaire de physique - JP. Sarmant - Edition Hachette).

Les fils de Lecher constituent l'ancêtre de l'Antenne de Lecher : ligne électrique formée de deux longs conducteurs métalliques, rectilignes et court-circuités par un pont mobile qui détermine différentes longueurs d'onde.

Dans l'expérience de Lecher, un générateur maintient une différence de potentiel alternative de haute fréquence à l'une des extrémités, l'autre extrémité étant fermée sur une impédance réglable. "L'existence d'ondes stationnaires est décelée par un pont métallique ( curseur) glissant sur les deux fils et portant une lampe à incandescence qui brille aux ventres (maxima) d'intensité du courant" (Dictionnaire de physique - JP Mathieu, A. Kastler, P. Fleury - Editions Masson-Eyrolles).

L'Antenne de Lecher ACMOS permet de mesurer les rayonnements électromagnétiques qui nous entourent et qui émanent de tous les organismes vivants. Elle est constituée de deux fils de Lecher fermés en boucle à une extrémité et par un curseur mobile à l'autre extrémité. Ce curseur permet de sélectionner des longueurs d'onde inscrites sur une règle graduée et assure la même fonction que le bouton d'accord d'un récepteur radio. La boucle réglable étant fermée, le rayonnement électromagnétique accordé induit à l'intérieur des courants de Foucault susceptibles de rendre l'instrument sensible aux forces de Laplace : l'énergie électromagnétique est alors convertie en effet mécanique se traduisant par une tension ressentie dans les mains de l'utilisateur et un basculement de l'antenne.



## PRÉSENTATION

L'Antenne Lecher ACMOS est une antenne dite "périscopique" dont les branches peuvent être repliées pour réduire son encombrement et faciliter son transport. Elle répond à des exigences de qualité vibratoire très élevée, lui conférant outre une grande précision de mesure, une capacité d'émission et de transfert d'énergie.

Elle permet ainsi de rétablir des harmonies et canaux énergétiques, tant chez l'homme que chez l'animal, le végétal et dans l'espace, conformément au protocole d'équilibre énergétique global ACMOS.

L'antenne Lecher ACMOS est livrée accompagnée d'un cordon, d'une masse métallique à sept trous avec isolant. L'ensemble permet d'effectuer un travail précis de sélection, de recherche, d'harmonisation, de transfert d'informations, de dosage, de posologie et d'analyse de compatibilité.

### Ses Points Forts

*Très haute qualité vibratoire résultant de sa conception et du choix des matériaux (sans influence sur les mesures) et capacité de transfert de l'énergie*

- *Bras repliables pour un encombrement réduit et un transport aisé dans la poche*
- *Extrême légèreté et grande robustesse*
- *Dispositif de tirette permettant les mesures personnelles et géobiologiques, sans utilisation de masse ni de tige aimantée*
- *Repère des principales longueurs d'onde significatives par marquage de la réglette*
- *Utilisation en géobiologie, architecture, sélection des aliments, dosage, posologie, évaluations qualitatives, etc.*

### Ses principales applications

Les applications de l'Antenne de Lecher ACMOS sont nombreuses. Sa très haute qualité en fait un instrument de grande précision en architecture (géobiologie, décoration, urbanisme, qualité de l'environnement, Feng Shui...) comme en médecine énergétique (bioénergétique, stimulation énergétique, homéopathie, sélection, dosage, posologie...). Elle permet de réaliser un travail complet de détection et de régulation de tous les paramètres d'équilibre de l'homme dans son corps, dans son alimentation, dans sa médication et dans son environnement.



#### Applications en Médecine Énergétique

Qu'il s'agisse de l'homme, du règne animal, végétal ou minéral, l'Antenne de Lecher ACMOS permet de détecter et de mesurer avec précision tout champ énergétique ou toute information vibratoire.

Elle constitue pour le bioénergéticien un formidable outil d'investigation, de questionnement, d'harmonisation et de dialogue avec l'énergie. Par son intermédiaire, l'énergie livre les informations nécessaires à l'utilisateur pour le rétablissement de l'équilibre et la levée des blocages énergétiques.

Les formations ACMOS d'Expert en Qualité de l'Environnement et de Bioénergéticien, dispensées par les Centres ACMOS en France et à l'étranger, permettent d'acquérir des connaissances et compétences solides, personnelles et professionnelles.

L'Antenne Lecher ACMOS (Accord du Corps Matières avec les Ondes Suprasensibles) permet également aux médecins de vérifier avec précision et d'adapter le dosage et la posologie appliqués dans le cadre d'un traitement. De ce fait, elle apporte une aide précieuse aux professionnels de la santé et de la remise en forme, dans l'établissement de leur bilan, mais aussi dans leur souci de précision et de personnalisation des traitements.

Enfin, elle permet, dans sa fonction d'émetteur énergétique, de réactiver certains points d'acupuncture, en sédation comme en tonification, sans l'effet invasif des aiguilles traditionnelles.

## Applications en Géobiologie et en Qualité de l'Environnement

L'Antenne Lecher ACMOS est, pour l'architecte (urbaniste, paysagiste ou aménagement intérieur), comme pour le géobiologue, l'expert en qualité de l'environnement ou le maître en art du Feng Shui traditionnel, un outil de travail incomparable.



Elle permet la détection des agressions géobiologiques (réseaux cosmo-telluriques, failles, cavités, eaux souterraines...), écologiques (métaux lourds, pollution chimique...) ou ambiantes (tensions électriques, magnétiques, hertziennes, micro-ondes...).

Utilisée en architecture ou en aménagement, elle permet de choisir les matériaux les plus adaptés dans le respect de l'équilibre énergétique des individus. En aménagement intérieur, elle permet de choisir à bon escient l'emplacement idéal du mobilier, des miroirs, et autres objets à portée énergétique...

## PRINCIPALES LONGUEURS D'ONDE UTILISÉES

1.1	Le Sacré	7.8	Le Champ Surface (centrifuge) Humain
1.35	Les Eaux Souterraines	8.0	Le Canal Tellurique
2.0	La Mort	8.6	Les Failles et Cavités Souterraines
2.1	La Lymphe	9.0	Le Végétal Supérieur
2.5	L'Harmonie Humaine	10.0	Les Nœuds et Faisceaux Hartmann
2.7	Le Minéral	12.0	Le Canal Cosmique
3.8	Le Végétal	13.0	Le Phénoménal
4.1	Le Système Nerveux	14.0	L'Or
4.2	L'Animal	15.3 (poitrine)	L'Etat Canal ou Synergie Cosmo-Tellurique
5.0	L'Eau	15.3 (front)	L'Equilibre Electromagnétique du Corps
5.2	Le Nord Magnétique	17.6 (poitrine)	La Synergie Vibratoire Globale
5.7	Le Champ Profond (centripète) Humain	17.6 (front)	La Synergie Organique Globale
6.9	Le réseau curry		

Beaucoup d'autres longueurs d'onde sont proposées par ailleurs, mais leur stabilité à travers les saisons et les tensions ne sont pas garanties. Nous n'indiquons ici que les principales, celles qui ont fait l'objet de très nombreuses validations et qui se révèlent invariables dans le temps et dans l'espace. Les lignes colorées en rose correspondent aux longueurs d'onde couramment utilisées lors d'une séance d'équilibre énergétique global ACMOS.

## UTILISATION

L'utilisation de l'Antenne Lecher ACMOS (ALA) ne requiert aucun don particulier. Seules la pratique régulière et la persévérance, permettront à chacun d'acquérir de plus en plus de précision. La tirette en bas du bloc central, quand elle est rentrée, permet d'interrompre la communication vibratoire avec l'opérateur.

Le sujet mesuré est ainsi isolé et communique par le cordon et la masse.

Quand la tirette est sortie, la communication vibratoire est établie avec l'opérateur et la mesure personnelle peut être réalisée.

### Mode opératoire :

Pour mesurer ou sélectionner des produits compatibles avec son propre corps, la tirette à la base du socle de l'antenne doit être tirée.

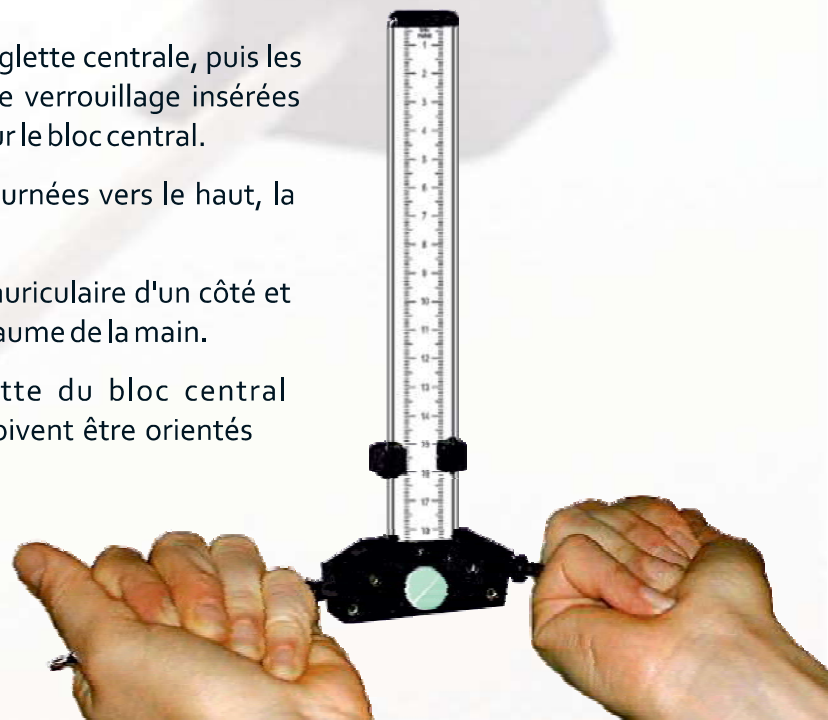
Déplier les deux bras de part et d'autre de la réglette centrale, puis les bloquer, sans forcer, au moyen des bagues de verrouillage insérées dans les logements latéraux prévus à cet effet sur le bloc central.

L'Antenne est tenue à deux mains, paumes tournées vers le haut, la réglette graduée faisant face à l'opérateur.

Chaque branche est tenue entre le pouce et l'auriculaire d'un côté et les autres doigts de l'autre côté, repliés vers la paume de la main.

Les deux petits trous situés sous la tirette du bloc central communiquent avec la boucle de Lecher et doivent être orientés vers l'objet à mesurer.

Les trous situés de part et d'autre de la marque ACMOS sont destinés à recevoir la fiche du cordon de masse, permettant à l'antenne de générer une spirale dextrogyre ou lévogyre, importante dans le cadre des transferts d'énergie.



***Ne jamais manipuler les branches sans retirer préalablement les bagues de verrouillage du bloc.***

## SE PROCURER L'ANTENNE LECHER ACMOS

L'Antenne Lecher ACMOS est distribuée en France et à l'étranger dans les centres Acmos, dans certaines librairies et magasins spécialisés.

Elle peut également être directement commandée (conditions de livraison et tarifs sur demande) auprès du Centre de Recherche SBJ International à l'adresse suivante :

SBJ International, 11, rue La Fayette 75009 PARIS (France) - 01 45 26 03 57 - Fax 01 48 74 14 37  
et sur la boutique Acmos en ligne [www.acmos-sbj.com](http://www.acmos-sbj.com) et par email : [contact@acmos-sbj.com](mailto:contact@acmos-sbj.com)